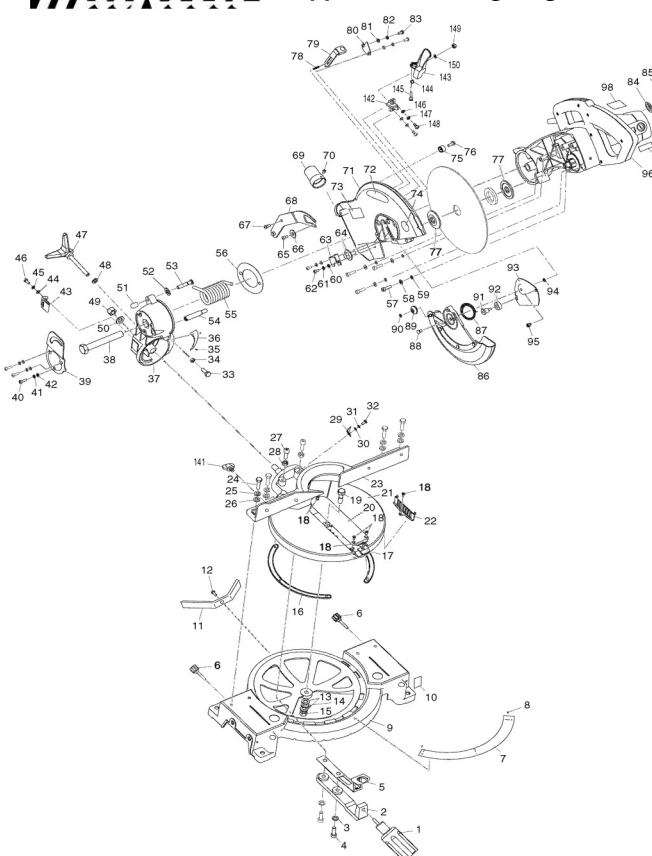




**Modell MLS100**  
**Kapp- und Gehrungssäge**



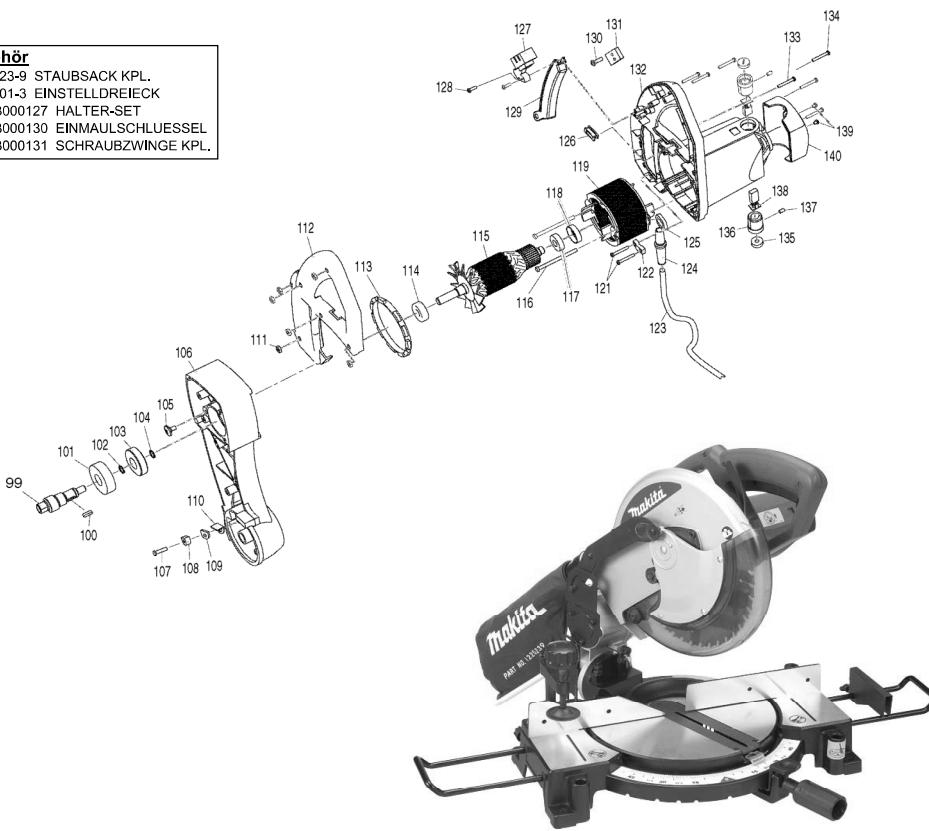
| Pos. *PG | Bestell-Nr. | Bezeichnung | Pos. *PG                     | Bestell-Nr. | Bezeichnung |            |                              |
|----------|-------------|-------------|------------------------------|-------------|-------------|------------|------------------------------|
| 001      | 14          | JM23000001  | GRIF                         | 051         | 2           | JM23000046 | STIFTKAPPE                   |
| 002      | 15          | JM23000002  | GRIFBEFESTIGUNG              | 052         | 2           | JM23000047 | O-RING                       |
| 003      | 1           | JM23000003  | SPRENGRING 8 [2]             | 053         | 3           | JM23000048 | STIFT                        |
| 004      | 2           | JM23000004  | INNENSECHSK.-SCHR. M8x20 [2] | 054         | 4           | JM23000049 | BEGRENZUNGSSTIFT             |
| 005      | 13          | JM23000005  | FEDERBLECH                   | 055         | 16          | JM23000050 | SPIRALFEDER                  |
| 006      | 3           | JM23000006  | VERRIEGELUNGSSTIFT [2]       | 056         | 3           | JM23000051 | RING                         |
| 007      | 10          | JM23000007  | SKALA                        | 057         | 1           | JM23000052 | INNENSECHSK.-SCHR. M6x20 [4] |
| 008      | 1           | JM23000008  | NIET                         | 058         | 1           | JM23000040 | SPRENGRING 6 [4]             |
| 009      | 43          | JM23000009  | SOCKEL INKL. 7, 8, 10        | 059         | 1           | JM23000041 | SCHEIBE 6 [4]                |
| 010      | 1           | 810965-6    | HINWEISSCHILD                | 060         | 1           | JM23000030 | SCHEIBE 5 [2]                |
| 011      | 10          | JM23000011  | KIPPSICHERUNG                | 061         | 1           | JM23000031 | SPRENGRING 5 [2]             |
| 012      | 1           | JM23000012  | SCHRAUBE                     | 062         | 1           | JM23000032 | SCHRAUBE M5x10 [2]           |
| 013      | 1           | JM23000013  | SCHEIBE 10 [2]               | 063         | 4           | JM23000053 | PLATTE                       |
| 014      | 1           | JM23000014  | SATTELSCHLEIBE               | 064         | 2           | JM23000054 | SICHERUNGSBOLZEN             |
| 015      | 2           | JM23000015  | SICHERUNGSMUTTER M10         | 065         | 2           | JM23000055 | STUFENBOLZEN M5              |
| 016      | 8           | JM23000016  | GLEITPLATTE [2]              | 066         | 2           | JM23000056 | BÜCHSE                       |
| 017      | 3           | JM23000017  | WINKELANZEIGER               | 067         | 2           | JM23000057 | STUFENBOLZEN M6              |
| 018      | 1           | JM23000018  | SCHRAUBE M4x10 [5]           | 068         | 13          | JM23000058 | GELENK                       |
| 019      | 5           | JM23000019  | STIFT                        | 069         | 6           | JM23000059 | ABSAUGSTUTZEN                |
| 020      | 10          | JM230000141 | SPANREISSCHUTZ               | 070         | 1           | JM23000060 | KOMBISCHRAUBE M4             |
| 021      | 46          | JM23000021  | GRUNDPLATTE                  | 071         | 35          | JM23000146 | SAEGBL.-GEHÄUSE INKL. 72-74  |
| 022      | 8           | JM23000022  | NETZ                         | 072         | 2           | JM23080002 | FIRMENSCHILD                 |
| 023      | 32          | JM23000023  | ANSCHLAG                     | 073         | 1           | 817667-5   | HINWEISSCHILD                |
| 024      | 1           | JM23000024  | SECHSKANTSCHR. M8x30 [4]     | 074         | 1           | 810968-0   | HINWEISSCHILD                |
| 025      | 1           | JM23000003  | SPRENGRING 8 [4]             | 075         | 5           | JM23000063 | DISTANZRING                  |
| 026      | 1           | JM23000026  | SCHEIBE 8 [4]                | 076         | 1           | JM23000064 | SCHRAUBE                     |
| 027      | 1           | JM23000027  | SECHSKANTSCHR. M8x20 [2]     | 077         | 10          | JM23000065 | SPANNSCHEIBE [2]             |
| 028      | 1           | JM23000028  | SECHSKANTMUTTER M8 [2]       | 078         | 5           | JM23000066 | FEDER                        |
| 029      | 4           | JM23000029  | GRADANZEIGER                 | 079         | 8           | JM23000067 | SPINDELARRETIERUNG           |
| 030      | 1           | JM23000030  | SCHEIBE 5                    | 080         | 2           | JM23000068 | ABDECKUNG                    |
| 031      | 1           | JM23000031  | SPRENGRING 5                 | 081         | 1           | JM23000030 | SCHEIBE 5 [2]                |
| 032      | 1           | JM23000032  | SCHRAUBE M5x10               | 082         | 1           | JM23000031 | SPRENGRING 5 [2]             |
| 033      | 1           | JM23000033  | SECHSKANTSCHRAUBE M8x16      | 083         | 1           | JM23000069 | KOMBISCHRAUBE M5x12 [2]      |
| 034      | 1           | JM23000028  | SECHSKANTMUTTER M8           | 084         | 1           | JM23000070 | SCHEIBE 16                   |
| 035      | 1           | JM23000034  | NIET [2]                     | 085         | 1           | JM23000071 | SICHERUNGSMUTTER M16         |
| 036      | 8           | JM23000035  | SCALA                        | 086         | 27          | JM23000072 | SCHUTZHAUBE                  |
| 037      | 38          | JM23000036  | ARM INKL. 35, 36             | 087         | 10          | JM23000073 | SPIRALFEDER                  |
| 038      | 12          | JM23000037  | WELLE                        | 088         | 1           | JM23000074 | SCHRAUBE M6x10               |
| 039      | 10          | JM23000038  | HALTEPLATTE                  | 089         | 2           | JM23000075 | RAD                          |
| 040      | 1           | JM23000039  | SCHRAUBE M6x16 [3]           | 090         | 1           | JM23000076 | SICHERUNGSRING               |
| 041      | 1           | JM23000040  | SPRENGRING 6 [3]             | 091         | 3           | JM23000077 | STUFENBOLZEN M6              |
| 042      | 1           | JM23000041  | SCHEIBE 6 [3]                | 092         | 3           | JM23000078 | GUMMIHUELSE                  |
| 043      | 4           | JM23000042  | KLIP                         | 093         | 6           | JM23000079 | KLEMMPLATTE                  |
| 044      | 1           | JM23000030  | SCHEIBE 5                    | 094         | 1           | JM23000080 | SICHERUNGSMUTTER M6          |
| 045      | 1           | JM23000031  | SPRENGRING 5                 | 095         | 2           | JM23000081 | STUFENBOLZEN M5              |
| 046      | 1           | JM23000032  | SCHRAUBE M5x10               | 096         |             |            |                              |
| 047      | 12          | JM23000143  | KNOPF                        | 097         | 1           | 810964-8   | HINWEISSCHILD                |
| 048      | 1           | JM23000013  | SCHEIBE 10                   | 098         | 1           | JM23000083 | TYPENSCHILD                  |
| 049      | 2           | JM23000044  | SICHERUNGSMUTTER M12         | 099         | 18          | JM23000084 | SPINDEL                      |
| 050      | 1           | JM23000045  | SCHEIBE 12                   | 100         | 1           | JM23000085 | NUTFEDER 5x10                |



**Modell MLS100**  
**Kapp- und Gehrungssäge**

**Zubehör**

- 122523-9 STAUBSACK KPL.
- 762001-3 EINSTELLDREIECK
- JM23000127 HALTER-SET
- JM23000130 EINMAULSCHLUESSEL
- JM23000131 SCHRAUBZWINGE KPL.



| Pos. | *PG | Bestell-Nr. | Bezeichnung                  |
|------|-----|-------------|------------------------------|
| 101  | 14  | JM23000086  | RILLENKUGELLAGER 6304 RZ     |
| 102  | 1   | JM23000087  | DISTANZRING 20               |
| 103  | 17  | JM23000088  | STIRNRAD                     |
| 104  | 1   | JM23000089  | DISTANZRING 16               |
| 105  | 1   | JM23000090  | KOMBI-SCHRAUBE M6            |
| 106  | 36  | JM23000091  | GETRIEBEGEHAUSE              |
| 107  | 1   | JM23000092  | KOMBI-SCHRAUBE M5x20         |
| 108  | 1   | JM23000093  | DISTANZSTUECK                |
| 109  | 1   | JM23000094  | DISTANZSCHEIBE               |
| 110  | 1   | JM23000095  | JUSTIERSTUECK                |
| 111  | 1   | JM23000096  | SECHSKANTMUTTER M4 [6]       |
| 112  | 19  | JM23000149  | HANDGRIFABDECKUNG            |
| 113  | 5   | JM23000098  | LUEFTERABDECKUNG             |
| 114  | 14  | JM23000099  | RILLENKUGELLAGER 6201Z       |
| 115  | 44  | JM23000100  | ANKER INKL. 114, 117         |
| 116  | 1   | JM23000101  | SCHRAUBE 4,8x70 [2]          |
| 117  | 14  | JM23000102  | RILLENKUGELLAGEr 6001Z       |
| 118  | 1   | JM23000103  | GUMMIHUELSE                  |
| 119  | 40  | JM23000104  | FELD INKL. 120               |
| 120  | 10  | JM23000105  | ANSCHLUSSFEDER [2]           |
| 121  | 1   | JM23000106  | SCHRAUBE 4,2x12 [2]          |
| 122  | 1   | JM23000107  | KABELKLEMMPLATTE             |
| 123  | 25  | P-26185     | ANSCHLUSSLEITUNG             |
| 124  | 4   | JM23000109  | KNICKSCHUTZ                  |
| 125  | 8   | JM23000110  | KONDENSATOR                  |
| 126  | 1   | JM23000111  | KLEMMSTUECK                  |
| 127  | 22  | JM23000112  | SCHALTER CB21-B              |
| 128  | 1   | JM23000113  | SCHRAUBE 3x8 [2]             |
| 129  | 6   | JM23000114  | SCHALTERHEBEL                |
| 130  | 1   | JM23000115  | SCHRAUBE 4,2x12 [2]          |
| 131  | 5   | JM23000116  | BEGRENZER                    |
| 132  | 26  | JM23000151  | MOTORGEH. INKL. 97, 136, 137 |
| 133  | 1   | JM23000118  | KOMBI-SCHRAUBE M4x30 [6]     |
| 134  | 1   | JM23000119  | SCHRAUBE                     |
| 135  | 2   | JM23000120  | KOHLEDECKEL [2]              |
| 136  | 6   | JM23000121  | KOHLEBUERSTENHALTER [2]      |
| 137  | 1   | JM23000122  | INNENSECHSK.-SCHR. M5x8 [2]  |
| 138  | 18  | JM23000123  | KOHLEBUERSTEN                |
| 139  | 1   | JM23000124  | SCHRAUBE 5,2x12 [2]          |
| 140  | 11  | JM23000125  | MOTORGEHAUESEABDECKUNG       |
| 141  | 1   | JM23000126  | FLUEGELSCHRAUBE              |
| 142  | 3   | JM23000132  | HALTER                       |
| 143  | 12  | JM23000133  | SPERRHEBEL                   |
| 144  | 3   | JM23000134  | FEDER                        |
| 145  | 1   | JM23000135  | SCHRAUBE M5                  |
| 146  | 1   | JM23000136  | SCHIEBE 4 [2]                |
| 147  | 1   | JM23000137  | SPRENGRING 4 [2]             |
| 148  | 1   | JM23000138  | KOMBI-SCHRAUBE M4x8 [2]      |
| 149  | 1   | JM23000139  | SICHERUNGSMUTTER M5          |
| 150  | 1   | JM23000030  | SCHIEBE 5                    |